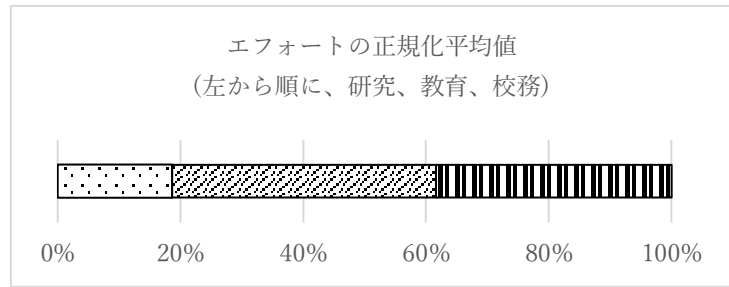


2018 年度研究環境満足度調査(教員向け) 2019 年 3 月 14 日～20 日回答分 (抜粋版)

エフォートの正規化平均値(%) (必須)

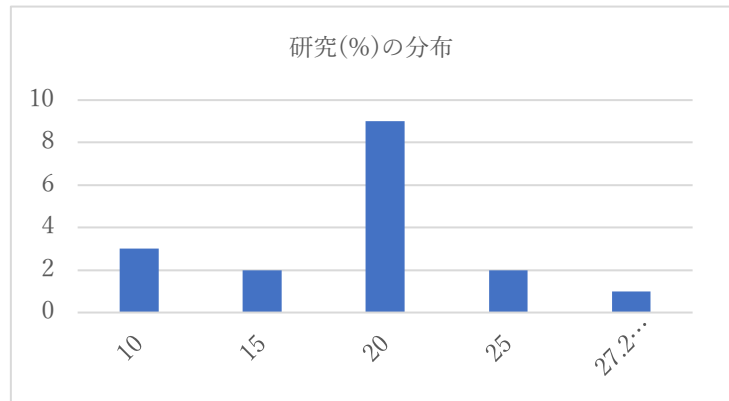
研究	教育	校務
19	43	38

注: エフォートについては、合計が 100% になるように正規化した値に変換して処理している



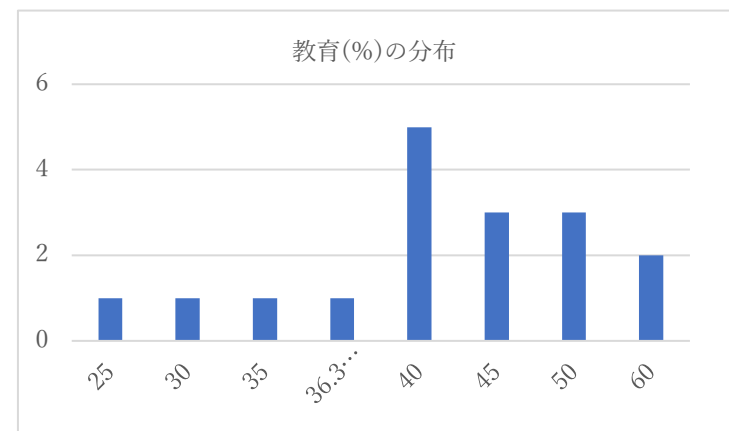
エフォート 研究(%)の分布(必須)

研究 (%)	人数
10	3
15	2
20	9
25	2
27.27	1
総計	17



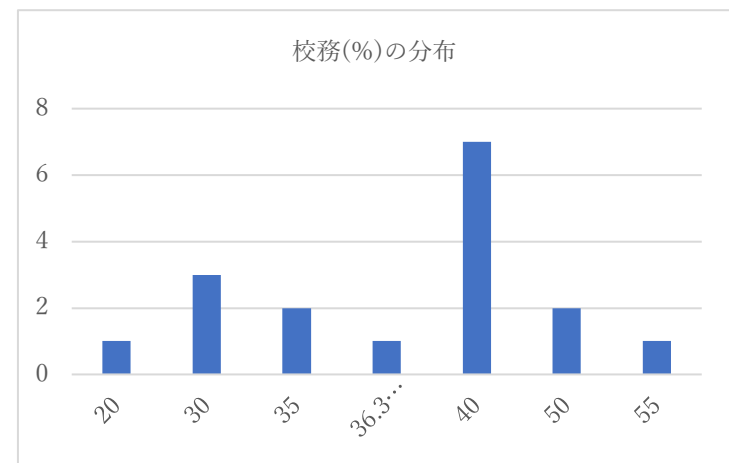
エフォート 教育(%)の分布(必須)

教育 (%)	人数
25	1
30	1
35	1
36.36	1
40	5
45	3
50	3
60	2
総計	17



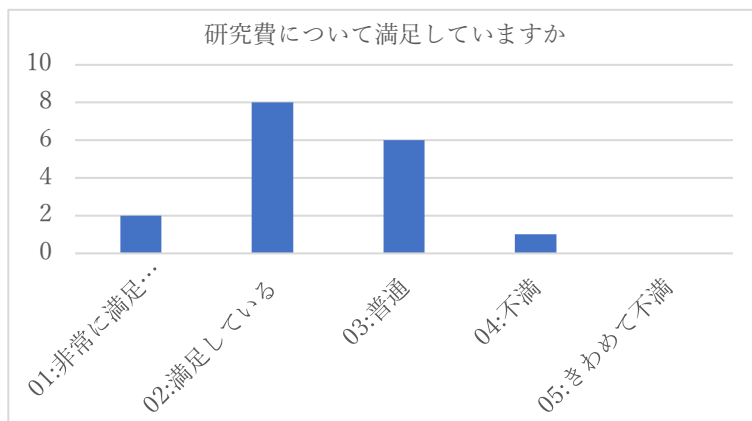
エフォート 校務(%)の分布(必須)

校務 (%)	人数
20	1
30	3
35	2
36.36	1
40	7
50	2
55	1
総計	17



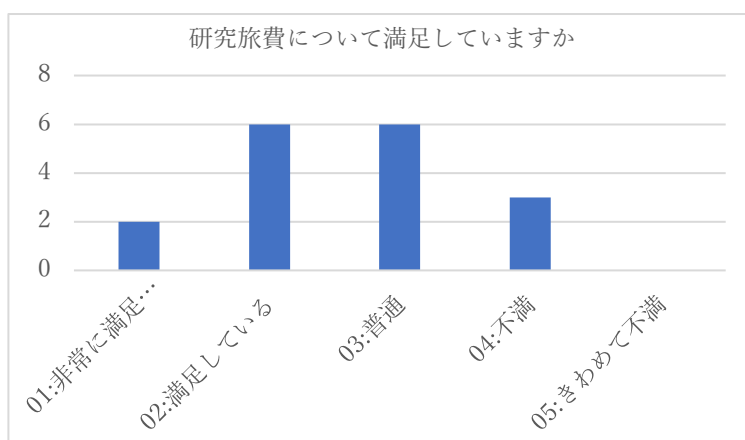
研究費について満足していますか(必須)

回答	人数	割合
01:非常に満足している	2	12%
02:満足している	8	47%
03:普通	6	35%
04:不満	1	6%
05:きわめて不満	0	0%
総計	17	100%



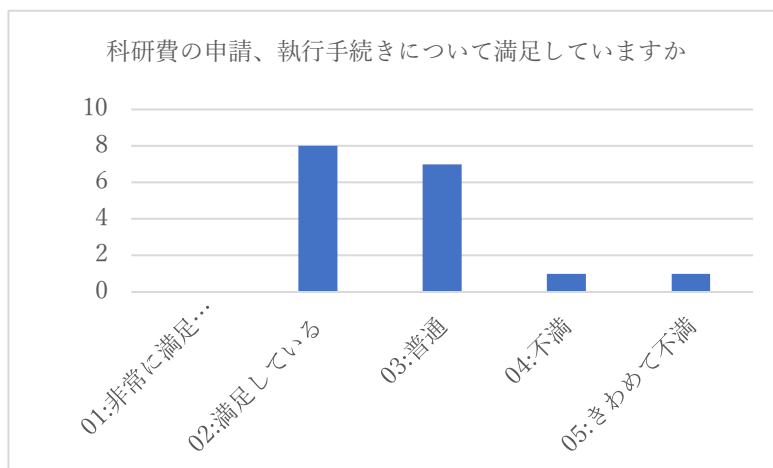
研究旅費について満足していますか(必須)

回答	人数	割合
01:非常に満足している	2	12%
02:満足している	6	35%
03:普通	6	35%
04:不満	3	18%
05:きわめて不満	0	0%
総計	17	100%



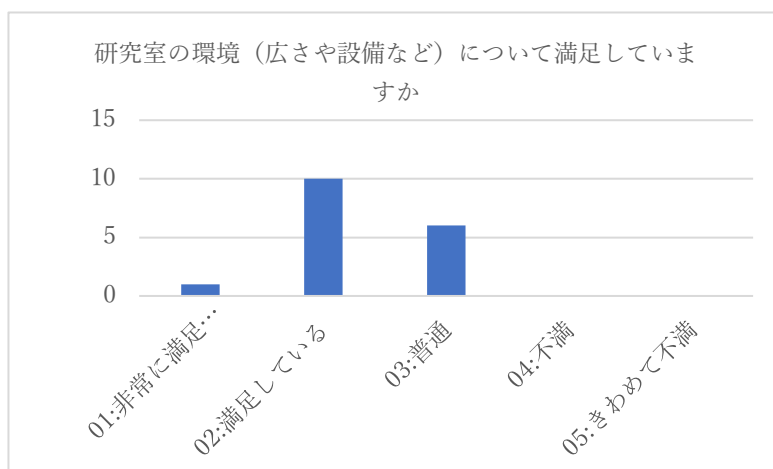
科研費の申請、執行手続きについて満足していますか(必須)

回答	人数	割合
01:非常に満足している	0	0%
02:満足している	8	47%
03:普通	7	41%
04:不満	1	6%
05:きわめて不満	1	6%
総計	17	100%



研究室の環境（広さや設備など）について満足していますか(必須)

回答	人数	割合
01:非常に満足している	1	6%
02:満足している	10	59%
03:普通	6	35%
04:不満	0	0%
05:きわめて不満	0	0%
総計	17	100%



図書館、コピー室などの教育研究支援設備について満足していますか(必須)

回答	人数	割合
01:非常に満足している	0	0%
02:満足している	5	29%
03:普通	7	41%
04:不満	2	12%
05:きわめて不満	3	18%
総計	17	100%

