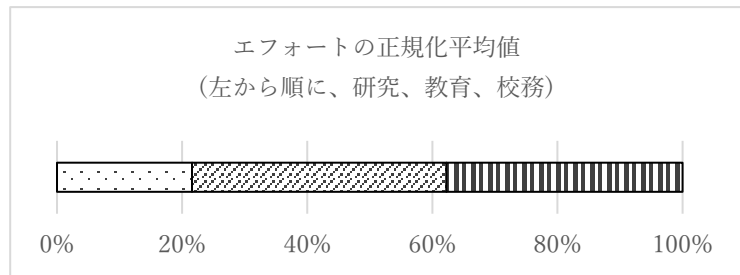


2019年度研究環境満足度調査(教員向け) 2019年3月28日～31日回答分(抜粋版)

エフォートの正規化平均値(%)

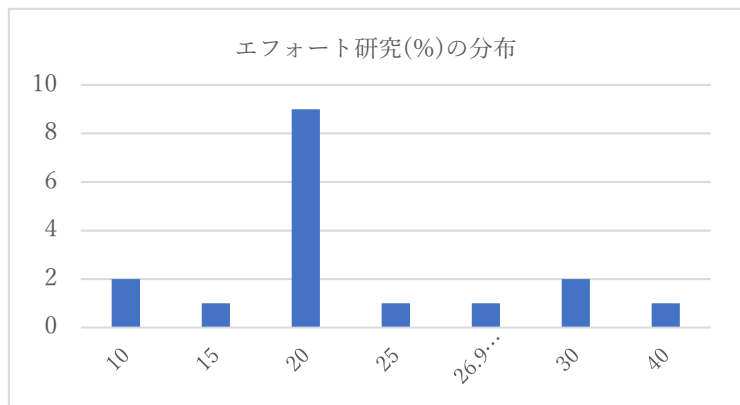
研究	教育	校務
21.6	40.7	37.7

注: エフォートについては、合計が100%になるように正規化した値に変換して処理している



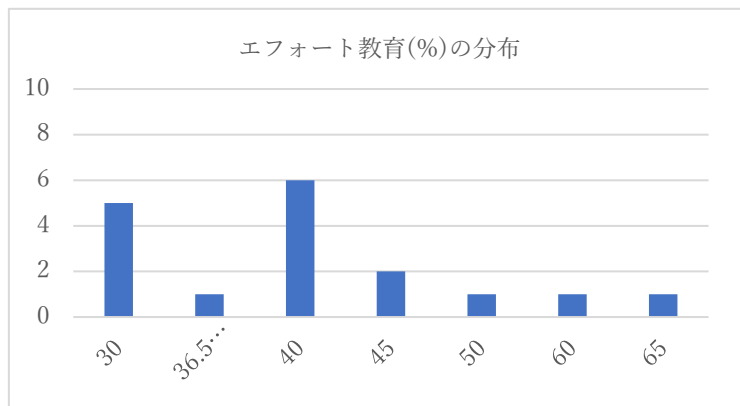
エフォート 研究(%)の分布

研究(%)	人数
10.0	2
15.0	1
20.0	9
25.0	1
26.9	1
30.0	2
40.0	1
総計	17



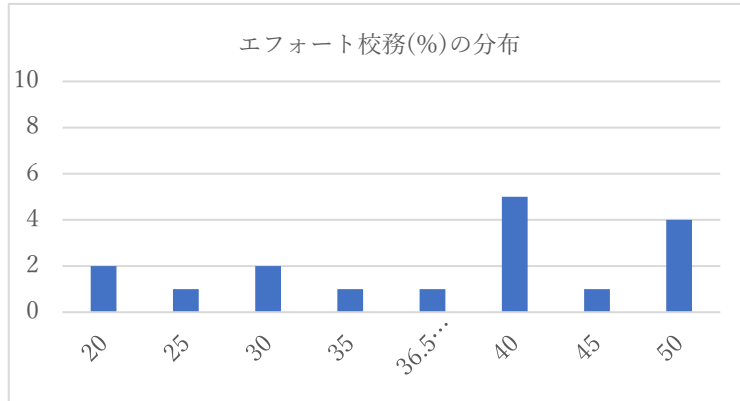
エフォート 教育(%)の分布

教育(%)	人数
30.0	5
36.5	1
40.0	6
45.0	2
50.0	1
60.0	1
65.0	1
総計	17



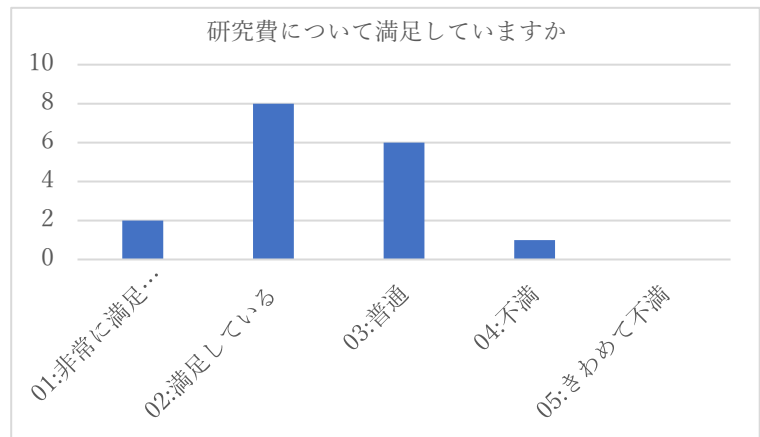
エフォート 校務(%)の分布

校務(%)	人数
20.0	2
25.0	1
30.0	2
35.0	1
36.5	1
40.0	5
45.0	1
50.0	4
総計	17



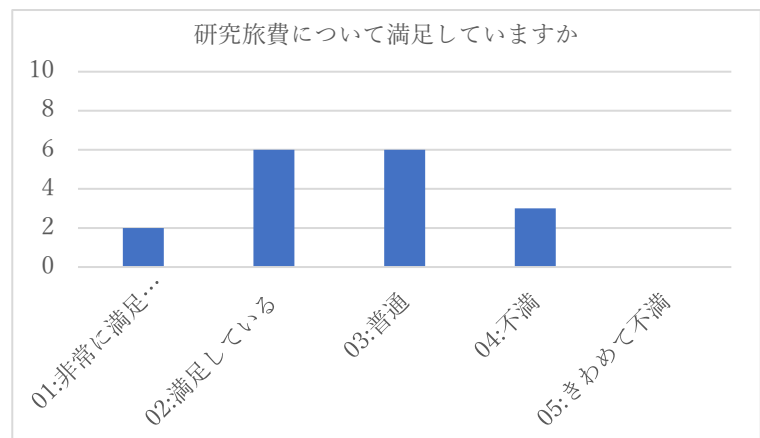
研究費について満足していますか

回答	人数	割合
01:非常に満足している	2	12%
02:満足している	8	47%
03:普通	6	35%
04:不満	1	6%
05:きわめて不満	0	0%
総計	17	100%



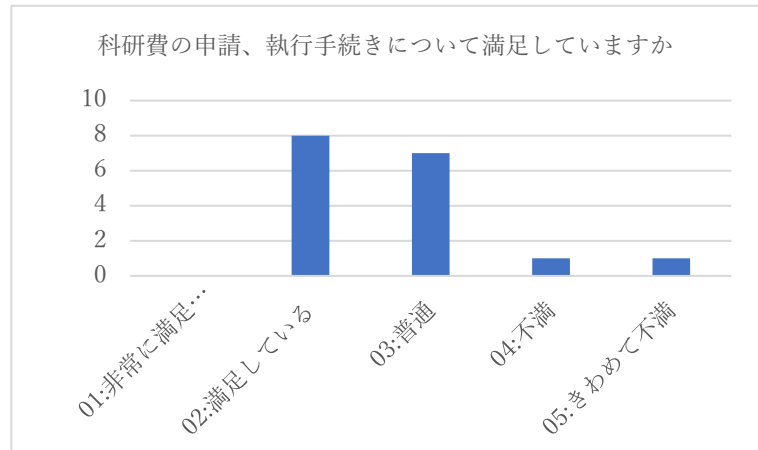
研究旅費について満足していますか

回答	人数	割合
01:非常に満足している	2	12%
02:満足している	6	35%
03:普通	6	35%
04:不満	3	18%
05:きわめて不満	0	0%
総計	17	100%



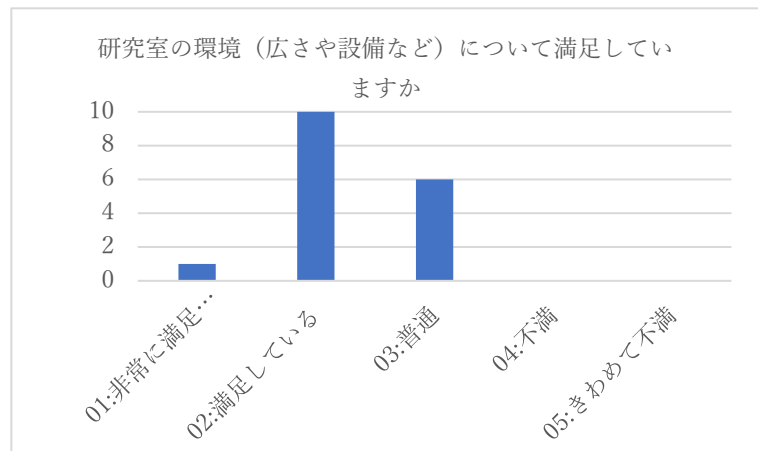
科研費の申請、執行手続きについて満足していますか

回答	人数	割合
01:非常に満足している	0	0%
02:満足している	8	47%
03:普通	7	41%
04:不満	1	6%
05:きわめて不満	1	6%
総計	17	100%



研究室の環境（広さや設備など）について満足していますか

回答	人数	割合
01:非常に満足している	1	6%
02:満足している	10	59%
03:普通	6	35%
04:不満	0	0%
05:きわめて不満	0	0%
総計	17	100%



図書館、コピー室などの教育研究支援設備について満足していますか

回答	人数	割合
01:非常に満足している	0	0%
02:満足している	5	29%
03:普通	7	41%
04:不満	2	12%
05:きわめて不満	3	18%
総計	17	100%

