

こども教育宝仙大学 食事付き学生寮のご案内 Dormy Guidebook

学校HPはこちら↓



「共立の学生寮」をおすすめする4つのポイント

食事 Breakfast & Dinner

朝・夕2回の食事提供
各寮で寮母が心を込めて調理した、栄養バランス抜群の手作り料理で皆さんの健康をしっかりとサポート。朝食は毎食、和食・洋食から選択できます。



【食事込】契約 朝・夕2食付き
【食事別】契約 必要な時だけ申込
〈例〉月水金はアルバイトがあるので朝食だけに

安心 Security & Safety

寮長・寮母が常駐で安心
寮長・寮母が常駐して、不審者をシャットアウト。宅配便の受け取りをはじめ、看病や病院への付き添いなどにも対応、安心・安全に暮らせます。



居室 Private Room

必要な家具付の居室
ベッド、机、イス等の家具類とエアコン等の生活備品が完備されていますので、引越しの手間や費用を軽減できます。

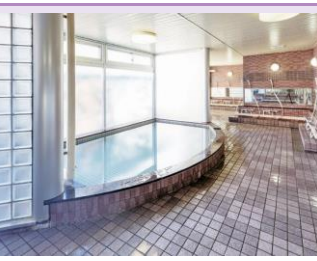


各居室からインターネット接続が可能
電話回線はIP電話同士なら通話料無料です



設備 Public Space

清潔で便利な共用設備
寮内設備は、くつろぎの時間を大切にできるような配慮がなされています。清掃も行き届いているので、気持ちよく使えます。



「共立の学生寮」は年間を通してさまざまなイベントを開催！

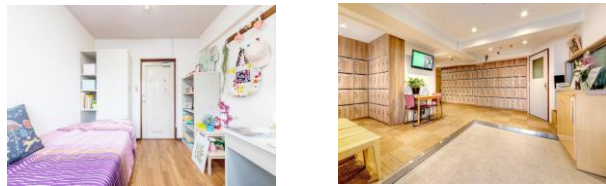
★ 学校だけではなく、寮ではたくさんの友達と出会えます！

ドミーでは、歓迎会をはじめリアルマリオカートや忍者体験といったユニークなもの、キャリアセミナー、海浜ボランティアといった就活にも役立つイベントまで、たくさんのイベントを用意しております！



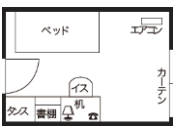
通学に便利な「学生寮」のご案内

女子寮 ドーミー都立家政 門限0時



学校の最寄駅まで18分！

- 所在地/東京都練馬区中村南2-22-18
- 交通/西武新宿線「都立家政」駅徒歩約10分
- 建物/鉄筋コンクリート造4階建
- 居室/個室 I 7.29㎡(4.5畳)
- 居室 II 12.15㎡(7.5畳)
- 定員/102名



月額費用 ※寮費の半年払い・年払いはお問い合わせください。

食事込 個室 I	88,100円	●冷暖房費/年間66,000円
食事込 個室 II	91,100円	●通信設備料/基本料金(3,600円)+IP電話通話料

※食事別契約はございません

入寮手続費用 ●入寮費/1年契約:130,000円 2年契約:160,000円
3年契約:220,000円 4年契約:240,000円
●保証金/50,000円 ●年間管理費/214,000円

女子寮 ドーミー井荻 門限なし



学校の最寄駅まで21分！

- 所在地/東京都練馬区下石神井1-1-23
- 交通/西武新宿線「井荻」駅徒歩約12分
- 交通/西武池袋線「練馬高野台」駅徒歩約15分
- 建物/鉄骨造3階建
- 居室/洋室16.20㎡(10畳)
- 定員/120名

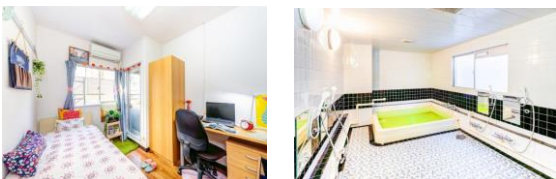


月額費用 ※寮費の半年払い・年払いはお問い合わせください。

食事別	83,500円	●電気料金/基本料金(780円)+使用料金
食事込	99,800円	●通信設備料/基本料金(3,600円)+IP電話通話料

入寮手続費用 ●入寮費/1年契約:200,000円 2年契約:280,000円
3年契約:330,000円 4年契約:360,000円
●保証金/50,000円 ●年間管理費/222,000円

女子寮 ドーミー富士見台Lei 門限なし



学校の最寄駅まで20分！

- 所在地/東京都練馬区富士見台3-33-20
- 交通/西武池袋線「富士見台」駅徒歩約10分
- 交通/西武池袋線「練馬高野台」駅徒歩約6分
- 建物/鉄筋コンクリート造3階建
- 居室/個室 I 8.64㎡(5.3畳)
- 居室 II 11.47㎡(7.1畳)
- 定員/61名



月額費用 ※寮費の半年払い・年払いはお問い合わせください。

食事込 個室 I	78,200円	●冷暖房費/年間66,000円
食事込 個室 II	81,200円	●通信設備料/基本料金(3,600円)+IP電話通話料

※食事別契約はございません

入寮手続費用 ●入寮費/1年契約:130,000円 2年契約:160,000円
3年契約:220,000円 4年契約:240,000円
●保証金/50,000円 ●年間管理費/214,000円

男女寮 ドーミー方南町 門限0時



学校の最寄駅まで6分！

- 所在地/東京都杉並区泉1-38-12
- 交通/東京メトロ丸の内線「方南町」駅徒歩約7分
- 建物/鉄筋コンクリート造6階建
- 居室/個室 I 18.00㎡(11.1畳) 個室 II 24.44㎡(15畳)
- 定員/38名



月額費用 ※寮費の半年払い・年払いはお問い合わせください。

食事別 個室 I	83,500円	食事込 個室 I	99,800円	●電気料金/基本料金(780円)+使用料金
食事別 個室 II	101,700円	食事込 個室 II	118,000円	●通信設備料/基本料金(3,600円)+IP電話通話料

入寮手続費用 ●入寮費/1年契約:150,000円 2年契約:200,000円
3年契約:260,000円 4年契約:280,000円
●保証金/50,000円 ●年間管理費/222,000円

費用の詳細

※2019年5月時点の料金でございます。

- 寮費/食事込…室料+食費(朝夕2食)
食事別…室料のみ(食費は1食あたり、朝食350円、夕食650円が別途必要です。)
- 電気料金/基本料金780円+使用料金が毎月必要となります。※寮によって異なります。
- 冷暖房費/居室内における電気設備利用に関する固定費が毎年必要となります。
- 通信設備料/基本料金(3,600円)と外線電話をかけた場合の通話料金をいただきます。基本料金にはインターネット利用料金とIP電話基本料金が含まれます。※通信設備料に「ユニバーサル料」が加算されることとなります。通信業者様へ代わりの請求いたします。
- 入寮費/契約年数により金額が異なります。既納の入寮費は返金されません。
- 保証金/契約期間満了後にルームクリーニング代を差し引いて返金いたします。ただし、中途解約者には違約金として保証金相当額を申し受けます。
- 年間管理費/共用の水道、光熱費、ガス料金、一般管理費の1年間分。

申込・各寮の詳細はこちら→



- 途中解約について
- 退室日の2ヶ月前まで「退寮届」を提出し退室の申出をして下さい。
- 既納の入寮費、年間管理費、冷暖房費等の返金はありません。
- 途中解約に伴う違約金が発生します。違約金は保証金をもって充当します。

※寮費、入寮費、保証金、年間管理費には消費税はかかりませんが、電気料金、冷暖房費、通信設備料、食事料金、ガス・水道料金、給湯費には消費税が別途必要となります。※入寮手続費用以外は指定口座から自動的に引落とします。※退室時に居室クリーニング費を申し受けます。退去時状況により居室または備品に通常の使用以外による汚損、破損、紛失等があった場合には修繕費(壁クロスカーペット・家具等)を申し受ける場合がございます。※電気料金には「燃料調整制度」が適用されていません。一般電気事業者様に代わりの請求いたします。
※詳細は入寮契約書をご確認ください。

体験入寮のご案内

オープンキャンパスに参加する前日もしくは当日の夜に、提携学生寮に体験入寮して学校生活の1日を体験してみませんか？学生寮には寮長・寮母が常駐しているので、安心して利用でき、余裕を持ってオープンキャンパスに参加することができます！お友達と参加もできますので、お申込される方は、下記の電話番号までご連絡ください。

1日4,800円(税別) 朝・夕の食事付



お問い合わせ・お申し込み先